



前橋駅～富士見温泉～赤城山ビジターセンター 路線バス
Maebashi Sta. ~ Fujimi-Onsen ~ Akagiyama Visitor Center



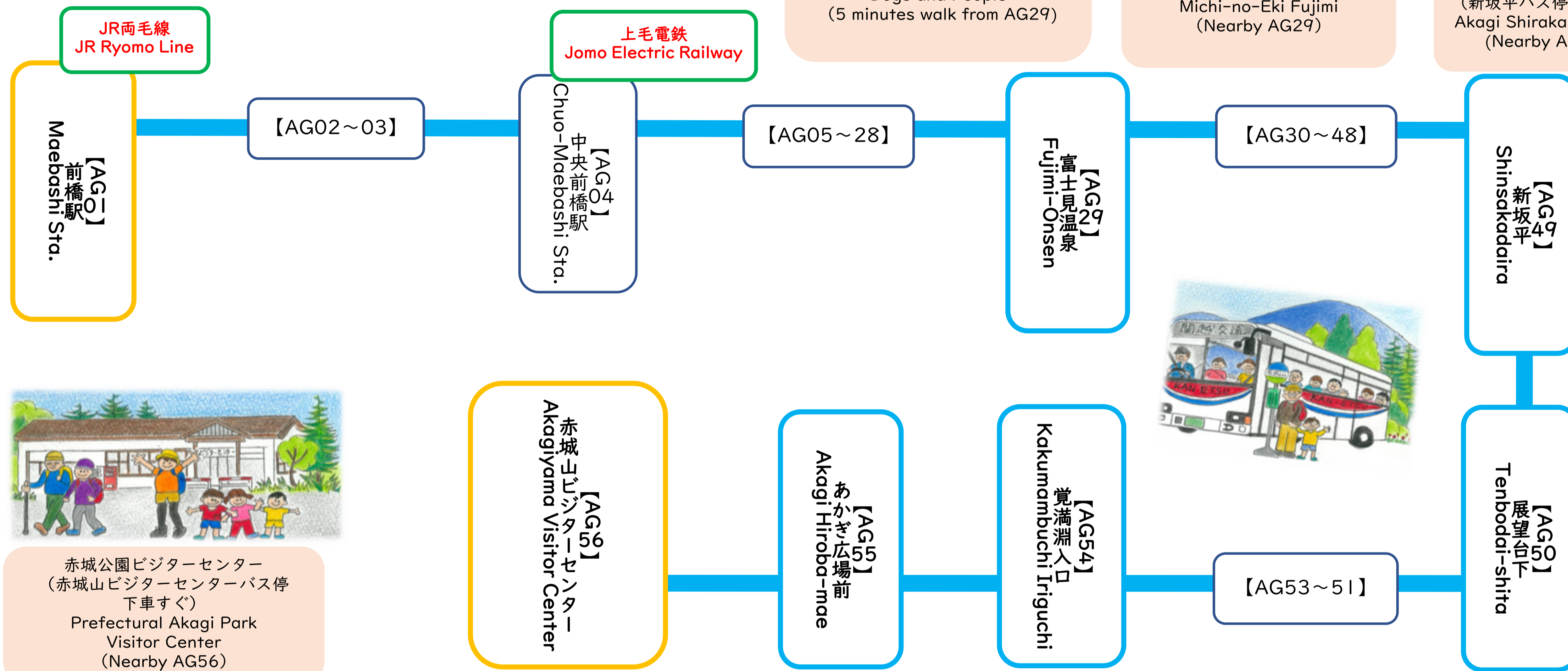
世界の名犬牧場
(富士見温泉バス停車下車徒歩5分)
Communication Park for
Dogs and People
(5 minutes walk from AG29)



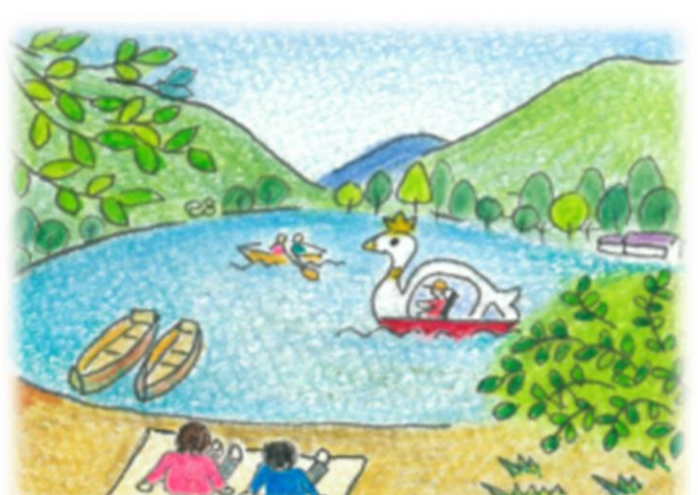
道の駅「ふじみ」
(富士見温泉バス停車すぐ)
Michi-no-Eki Fujimi
(Nearby AG29)



赤城白樺牧場
(新坂平バス停車すぐ)
Akagi Shirakaba Bokujo
(Nearby AG49)



赤城公園ビジターセンター
(赤城山ビジターセンターバス停
下車すぐ)
Prefectural Akagi Park
Visitor Center
(Nearby AG56)



大沼
(あかぎ広場前バス停車下車すぐ)
Onuma Lake
(Nearby AG55)



赤城神社
(あかぎ広場前バス停車下車徒歩9分)
Akagi Shrine
(9 minutes walk from AG55)



覚満淵
(覚満淵入口バス停すぐ)
Kakumambuchi
(Nearby AG54)



見晴山展望台
(展望台下バス停車下車徒歩2分)
Miharashiyama Observatory
(2 minutes walk from AG50)

関越交通路線図
Kan-etsu Kotsu bus
Route Map