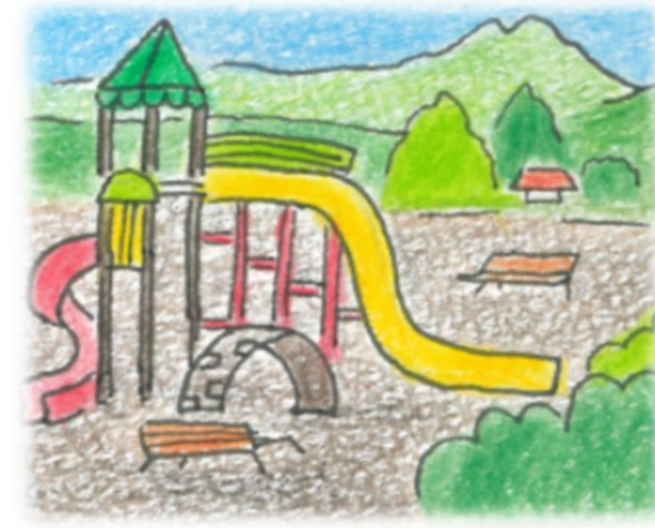


水上線 Minakami Sta. ~ Yunokoya
Jomo-Kogen Sta. ~ Tanigawadake
Ropeway, via Minakami Sta.



道の駅 矢瀬親水公園
(矢瀬遺跡前下車すぐ)
Michi-no-Eki Yaze Shinsui Park
(Nearby JT02・JY02)



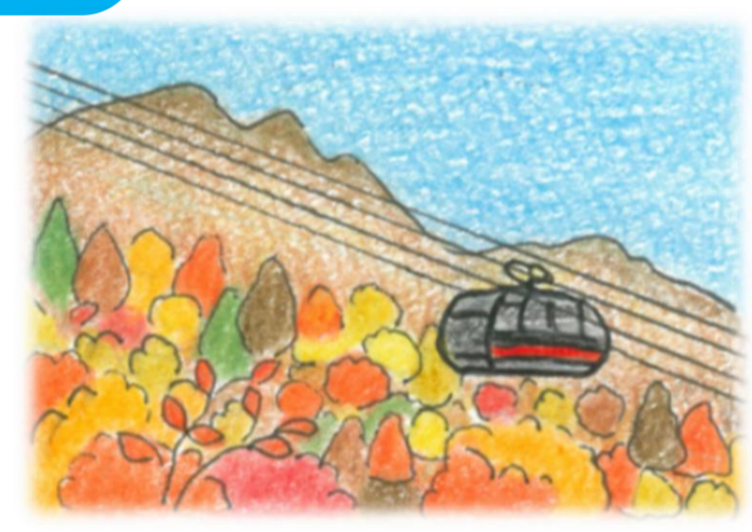
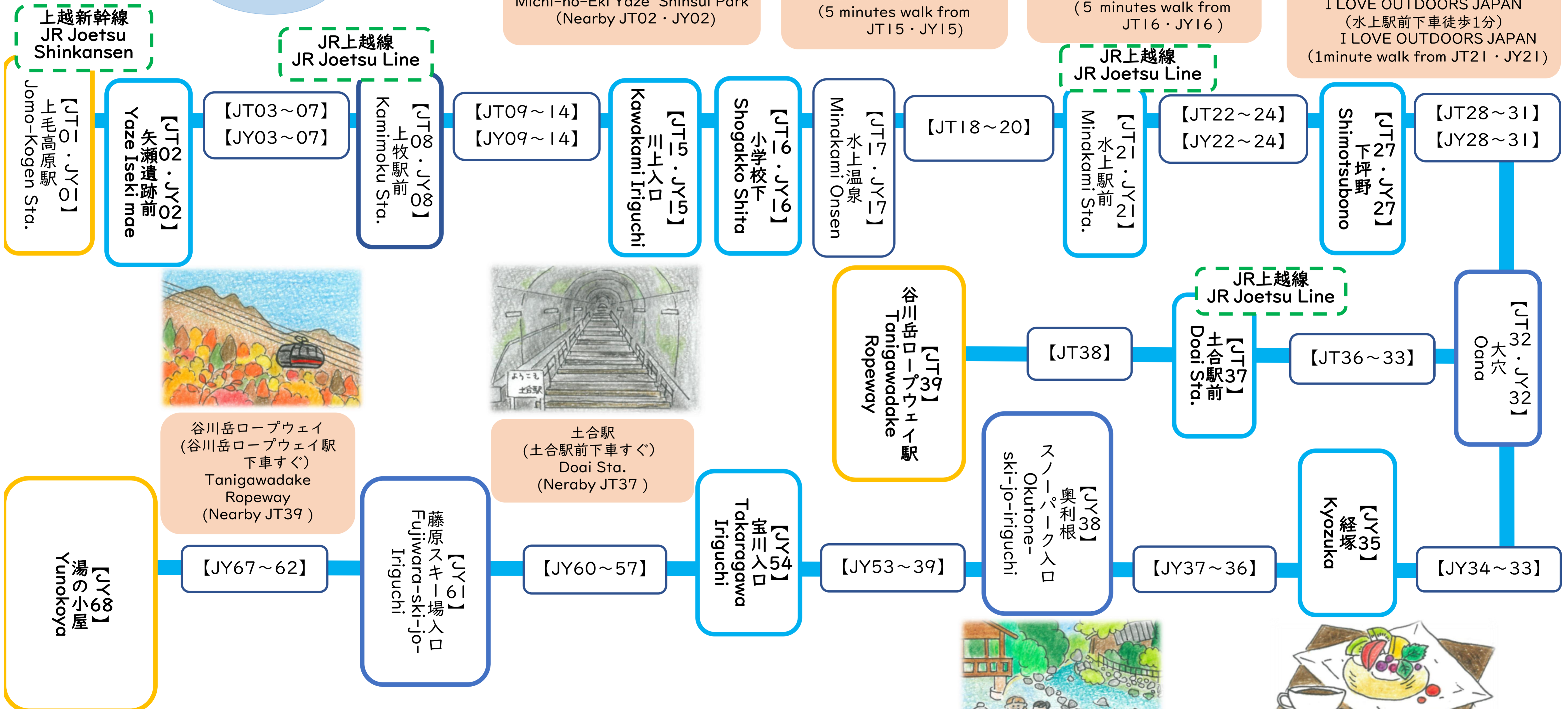
与謝野晶子歌碑公園
(川上入口下車徒歩5分)
Yosano Akiko Kahi Park
(5 minutes walk from
JT15・JY15)



道の駅水紀行館
(小学校下下車徒歩3分)
Michi-no-Eki-Mizukiko-Kan
(5 minutes walk from
JT16・JY16)



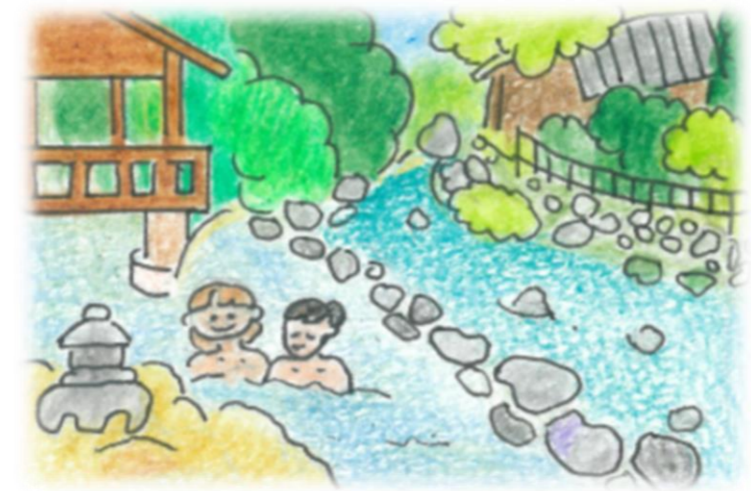
I LOVE OUTDOORS JAPAN
(水上駅前下車徒歩1分)
I LOVE OUTDOORS JAPAN
(1minute walk from JT21・JY21)



谷川岳ロープウェイ
(谷川岳ロープウェイ駅
下車すぐ)
Tanigawadake
Ropeway
(Nearby JT39)



土合駅
(土合駅前下車すぐ)
Doai Sta.
(Nearby JT37)



宝川温泉
(送迎車にお乗り換えください)
Takaragawa Onsen
(Get off JY54 to go to
Takaragawa Onsen)



バームクーヘン Garba cafe
(下坪野下車徒歩3分)
Baumkuchen Garba cafe
(3 minutes walk from
JT27・JY27)



関越交通路線図
Kan-etsu Kotsu bus
Route Map