



新型コロナウイルス感染対策 貸切バスガイドライン

関越交通株式会社

第3版



はじめに

- ▶ 日頃より、関越交通をご利用いただきまして誠にありがとうございます。
- ▶ 弊社では新型コロナウイルス感染拡大防止のため、次項以降に示す対策を行っています。
- ▶ お客様にはご理解の上、ご協力のほどよろしくお願いいたします。

お問い合わせ

- ▶ 関越交通株式会社 観光部
 - ▶ 群馬県渋川市石原303-1 渋川営業所内
 - ▶ TEL 0279-20-1900 / FAX 0279-24-5116
 - ▶ 営業時間 9:00 ~ 17:30 / 定休日 土・日曜日 および 年末年始

緊急連絡体制

▶ 緊急時対応連絡先

▶ 貸切バス・旅行担当

観光部 0279-20-1900

▶ 本社営業部 0279-22-2020

▶ 沼田営業所 0278-23-1111

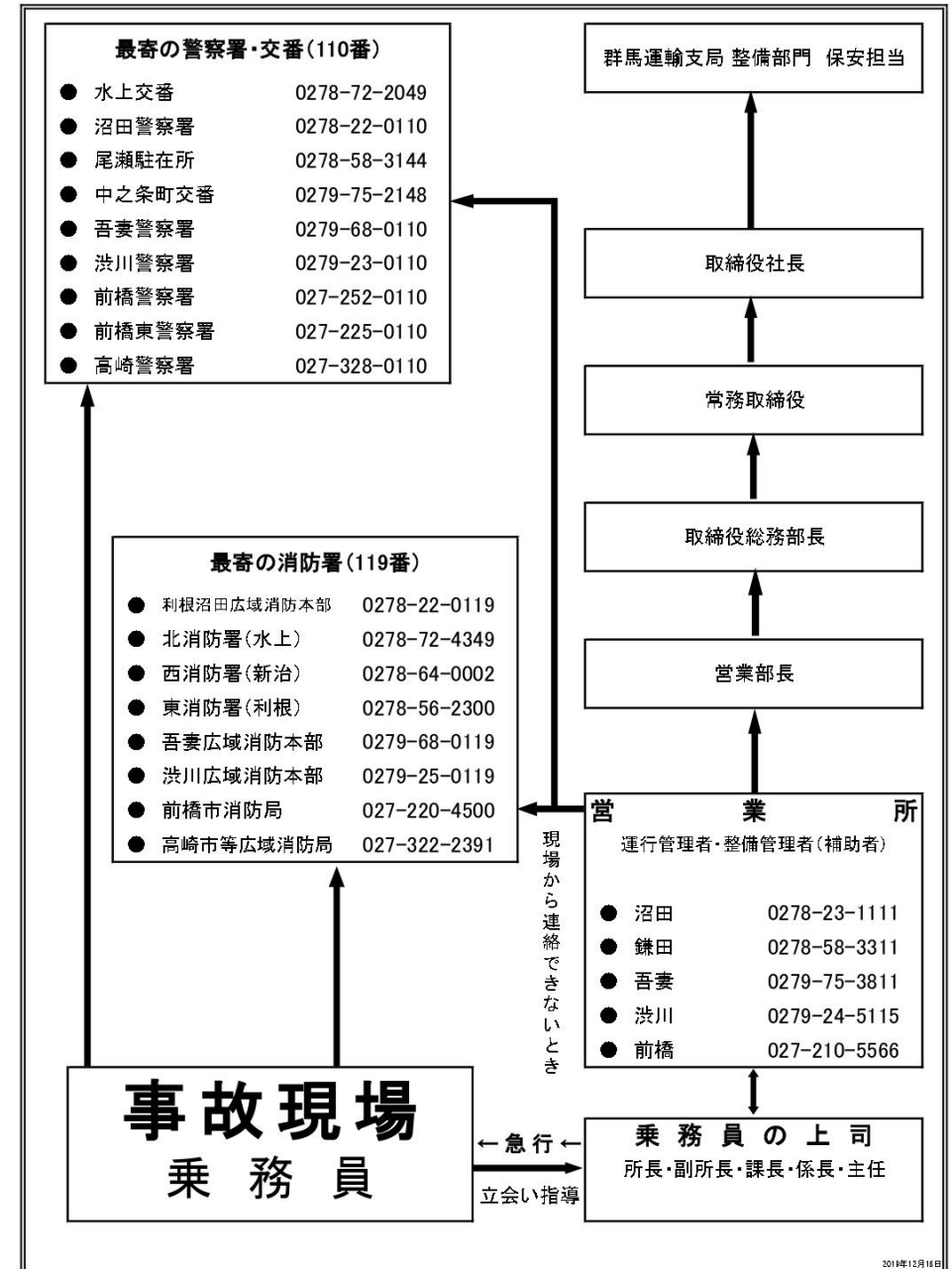
▶ 鎌田営業所 0278-58-3311

▶ 吾妻営業所 0279-75-3811

▶ 渋川営業所 0279-24-5115

▶ 前橋営業所 027-210-5566

▶ 緊急時には「事故・災害時報告連絡体制」により迅速に対処いたします。



事務所・乗務員対策

- ▶ 出勤・退勤時に非接触型体温計により体温を測定します。
- ▶ 始業点呼時に、乗務員の健康状態を確認し、異常があった場合は乗務をいたしません。
- ▶ 点呼場所は運行管理者と乗務員との間にビニールのカーテンを設置し、飛沫による感染を予防しています。
- ▶ 従業員は勤務中、原則マスクを着用いたします。
- ▶ 従業員は定期的な手洗い・アルコール消毒液等による手指の消毒を徹底しています。
- ▶ カウンターや待合スペースでお客様が直接接触れる箇所は定期的にふき取りによる消毒を行います。



ソーシャルディスタンスに配慮した点呼



消毒液と非接触型体温計

バス車内対策

▶ バス車内換気の徹底

- ▶ 走行時は外気導入モードのエアコンによる車内の換気、および空車時には可能な限りドアや窓を開けての換気を行ないます。



▶ 消毒液の車両への設置

- ▶ 貸切バス・高速バスでは、お客様にご利用いただける消毒液を車内に設置しております。



▶ バス車内の消毒

- ▶ すべてのバスについて、待合時間等に可能な限り手すりなど消毒液によるふき取りを行ないます。



車内のふき取り消毒

▶ 車内コーティング

- ▶ 当社は、抗ウイルス・抗菌を目的としたコーティング加工を実施しました。各ウイルスや菌への効果が数年間持続することが確認されている抗ウイルス・抗菌剤を、車内全般に噴霧加工しております。



車内コーティング

お客さまへのお願い

- ▶ ご旅行出発前に体調確認（体温、体調チェック）を行い、発熱や感染の疑いがある場合には、参加をご遠慮ください。
- ▶ ご乗車の際は、正しいマスク着用(出来れば不織布)をお願いいたします。
- ▶ ご乗車時に手指の消毒をお願いいたします。
- ▶ トランクへのお荷物の積み込みは、ご自身でお願いいたします。
- ▶ ご旅行中のソーシャルディスタンス確保にご協力ください。
- ▶ 会話はなるべく小声でお願いいたします。
- ▶ 車内における飲食はなるべくお控え下さい。
- ▶ 休憩時など一部客席の窓開け換気にご協力ください。
- ▶ バス降車後は、手洗いの励行をお願いいたします。
- ▶ 車内で出たゴミは備え付けのエチケット袋等に入れ、原則お持ち帰りいただきますようご協力ください。



交通編



COCOA入れ
準備完了、
さあ出発！

*新型コロナウイルス感染症対応アプリ



マスク着け、
私も安心、
周りも安心。



間あけ、
ゆったり並べば、
気持ちもゆったり。



空いている時期、
時間帯で、
快適旅行。



向き合えば、
話が弾む、
飛沫舞う。



楽しくも、
車内のおしゃべり
控えめに。

ひとり一人の協力が、みんなの楽しい旅を守ります

あなたも、あなたの大切な人も、働く人も、観光地も

旅行連絡会 協力：国土交通省・観光庁

旅行連絡会・・・交通機関や宿泊・観光施設等の旅行関係業界の業界団体等で構成。詳しくは、<https://www.jata-net.or.jp/virus/> を参照ください。

関越交通の観光バス

▶ 【電動リフト付き】大型観光バス 車いす対応



車いすに乗ったまま、電動リフトによりラクラク・安全にご乗車いただけます



車内に車いす固定スペースを2台分ご用意

▶ 【最新型】中型観光バス 中小グループに最適



日野セレガ（令和元年9月導入）
 旅客定員27名（正座席27席）／後部サロン席可／カラオケ装備／
 TVモニター2台／USB充電可／高速道路区分：大型車



▶ 車種別営業所（車庫）配置数

| | 大型車 | 中型車 | 小型車 | 合計 |
|-------|-----|-----|-----|----|
| 沼田営業所 | 4 | - | 3 | 7 |
| 鎌田営業所 | - | - | 2 | 2 |
| 渋川営業所 | 4 | 1 | 4 | 9 |
| 吾妻営業所 | 2 | - | 2 | 4 |
| 合計 | 10 | 1 | 11 | 22 |

注）東吾妻町スクールバス、大清水～ノ瀬線の使用車両を含まない

▶ 営業所（車庫）所在地

- ▶ 沼田営業所 群馬県沼田市榛名町4258-1
- ▶ 鎌田営業所 群馬県利根郡片品村鎌田4078-7
- ▶ 渋川営業所 群馬県渋川市石原303-1
- ▶ 吾妻営業所 群馬県吾妻郡中之条町伊勢町700-1



貸切バス事業者安全性評価認定制度

- ▶ 貸切バス事業者安全性評価認定制度のマークは、バスの安全運行の、安心と信頼の証です
 - ▶ 貸切バス事業者安全性評価認定制度は、日本バス協会において、貸切バス事業者からの申請に基づき安全性や安全の確保に向けた取組状況について評価認定を行い、これを公表するもので、平成23年度から運用を開始しました。これにより、利用者や旅行会社がより安全性の高い貸切バス事業者を選択しやすくするとともに、本制度の実施を通じ、貸切バス事業者の安全性の確保に向けた意識の向上や取り組みの促進を図り、より安全な貸切バスサービスの提供に寄与することを目的としています。
- ▶ 2021年12月27日 三ツ星（最高評価）認定



We carry
security and trust

関越交通公式ホームページ <https://kan-etsu.net/>

